

СОФИЙСКИ
УНИВЕРСИТЕТ



„СВ. КЛИМЕНТ
ОХРИДСКИ“

ОСНОВАН 1888 Г.

Среда за електронно обучение MOODLE

Факултет по математика и информатика
Софийски университет „Св. Климент Охридски“




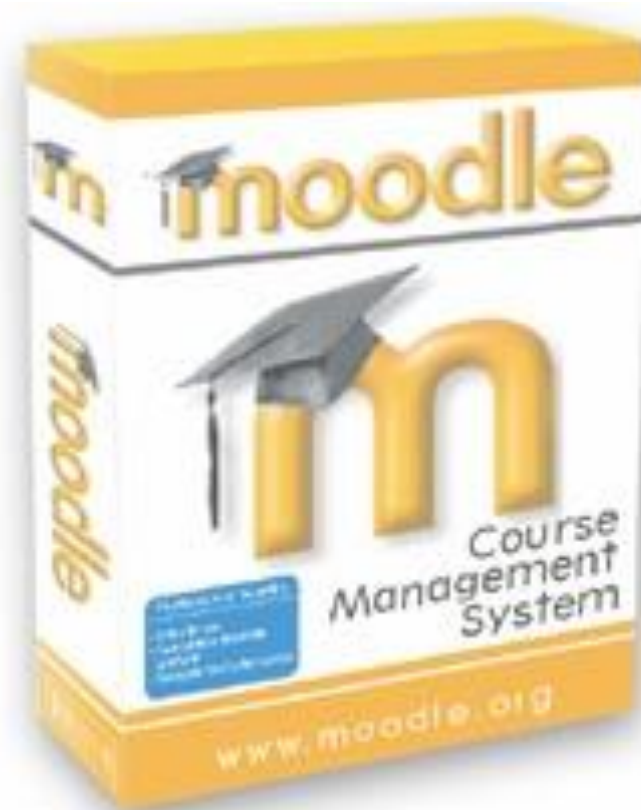
Съдържание

- За Moodle
- Компоненти и подкомпоненти на Moodle
- Moodle потребители и роли
- Moodle статистика
- Moodle добри практики



MOODLE - значение на наименованието

 modular
O bject
O riented
D ynamic
L earning
E nvironment



MOODLE – кратка история



- създадена от австралиеца **Мартин Даугиамас**
- възниква първоначално като магистърска дипломна работа
- Първа версия: **август 2002 г.**
- В СУ за първи път – летен семестър на 2003-04 г.
 - В катедра ИТ на ФМИ



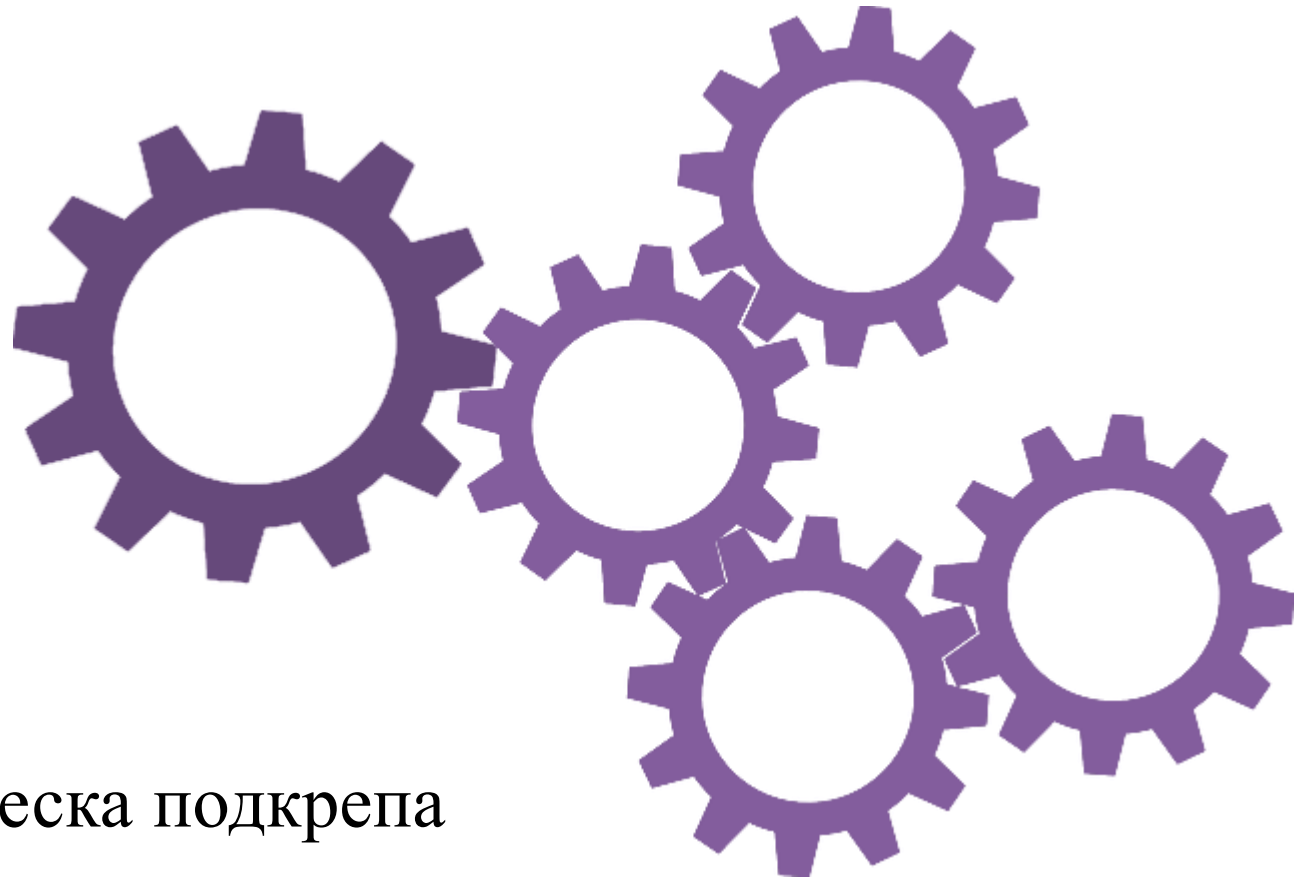
MOODLE – основни характеристики

- Софтуер с отворен код
- Разпространява се безплатно
- Олекотен и опростен интерфейс
- Възможност за поддържане на голям брой курсове
- Основан на педагогически принципи
- Инсталира се лесно
- Инсталира се на Linux, Windows или Mac сървър



Компоненти

- Организация
- Комуникация
- Ресурси
- Групова работа
- Оценяване
- Обратна информация
- Административно-техническа подкрепа
- Други

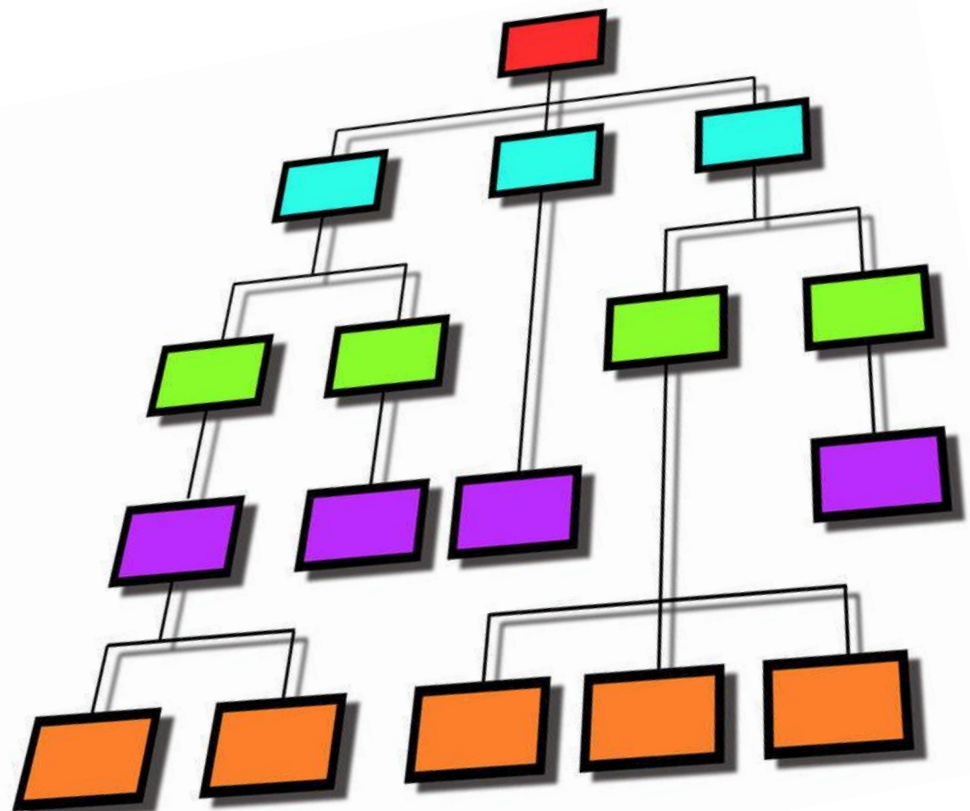


Компоненти и подкомпоненти



Организация

- Обявления (дъска за съобщения)
- Информация за курса
- График (дейности по седмици)
- Създаване на задания



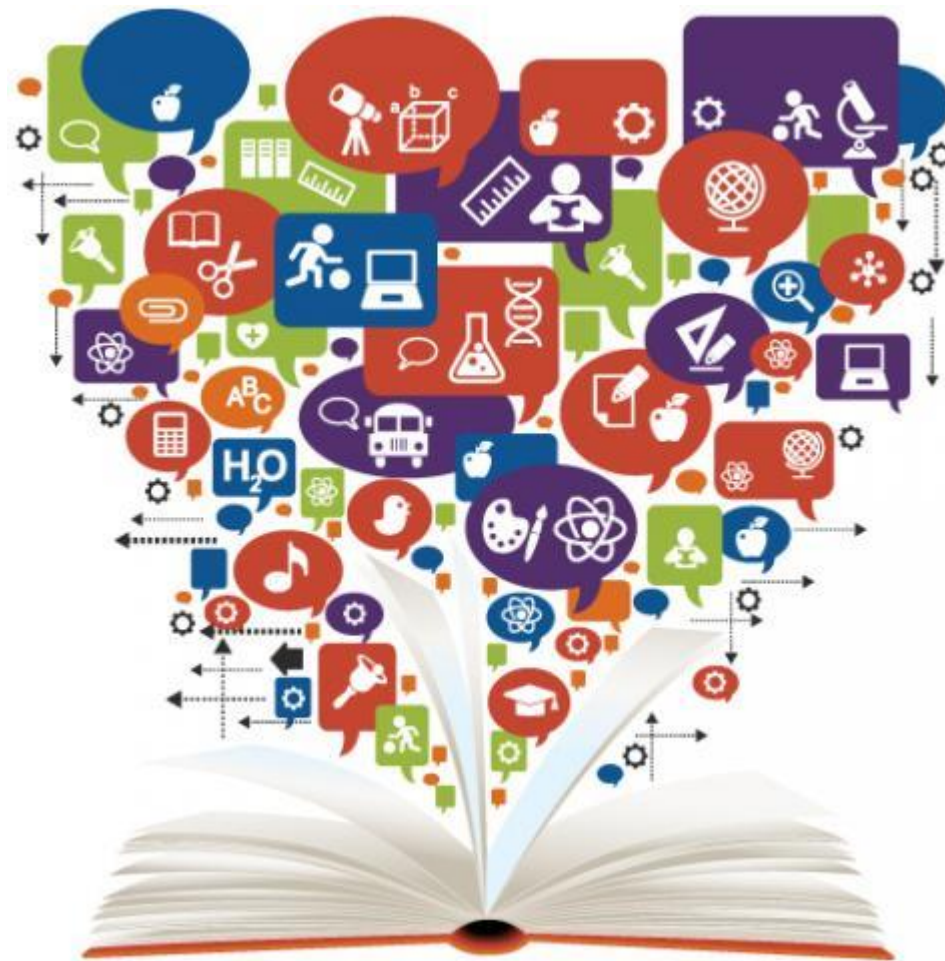
Комуникации

- Участници / e-mails
- Дискусии
- Въпроси и отговори
- Чат



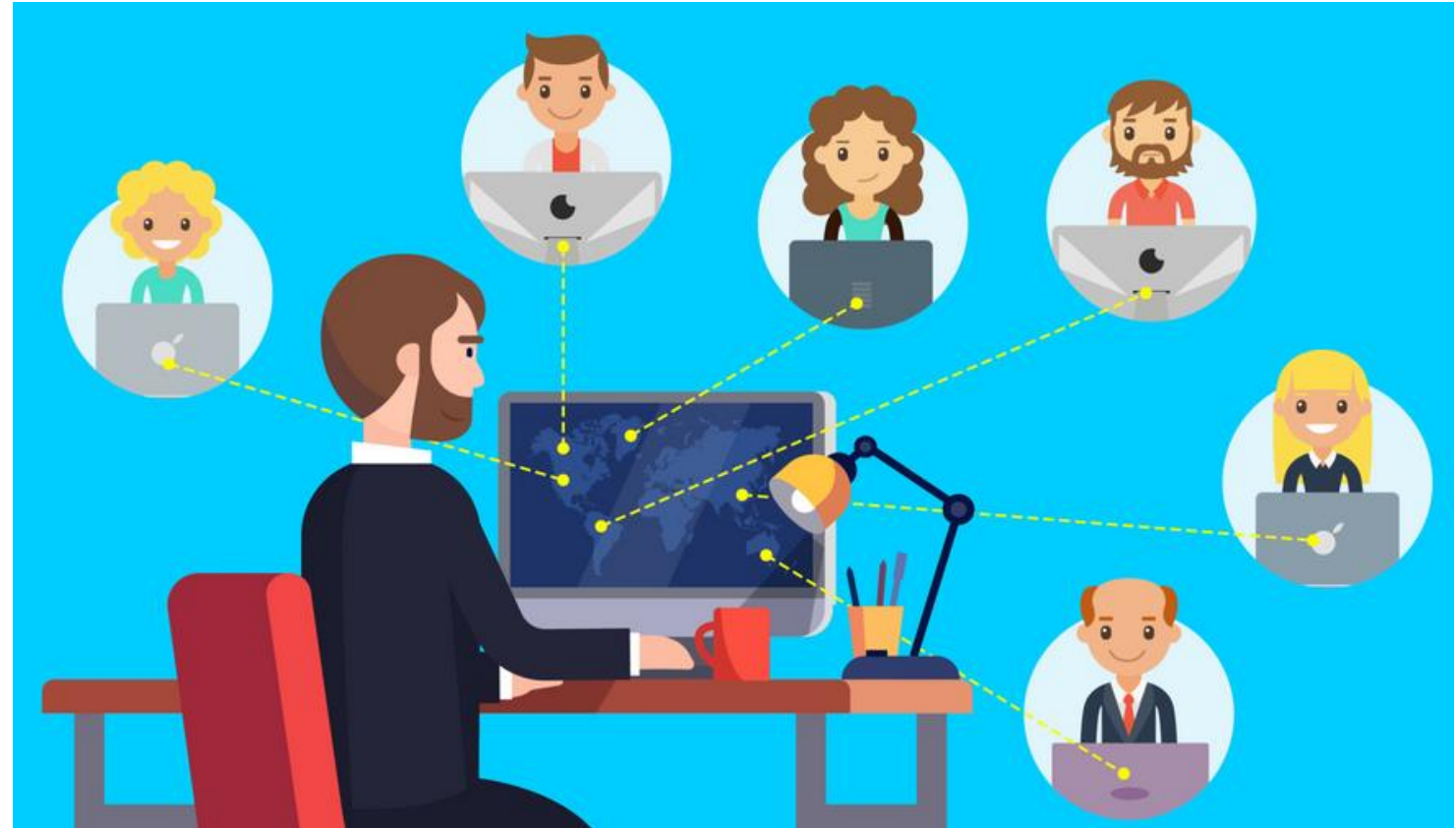
Ресурси

- Презентации (на лекциите)
- Материали за четене
- Мултимедийни материали
- Речник / справочник
- Софтуер за нуждите на курса
- Хипервръзки
- Етикети



Групова работа

- Работно пространство
- (Групови) презентации
- Гласуване
- Чрез формиране на групи в курса в платформата



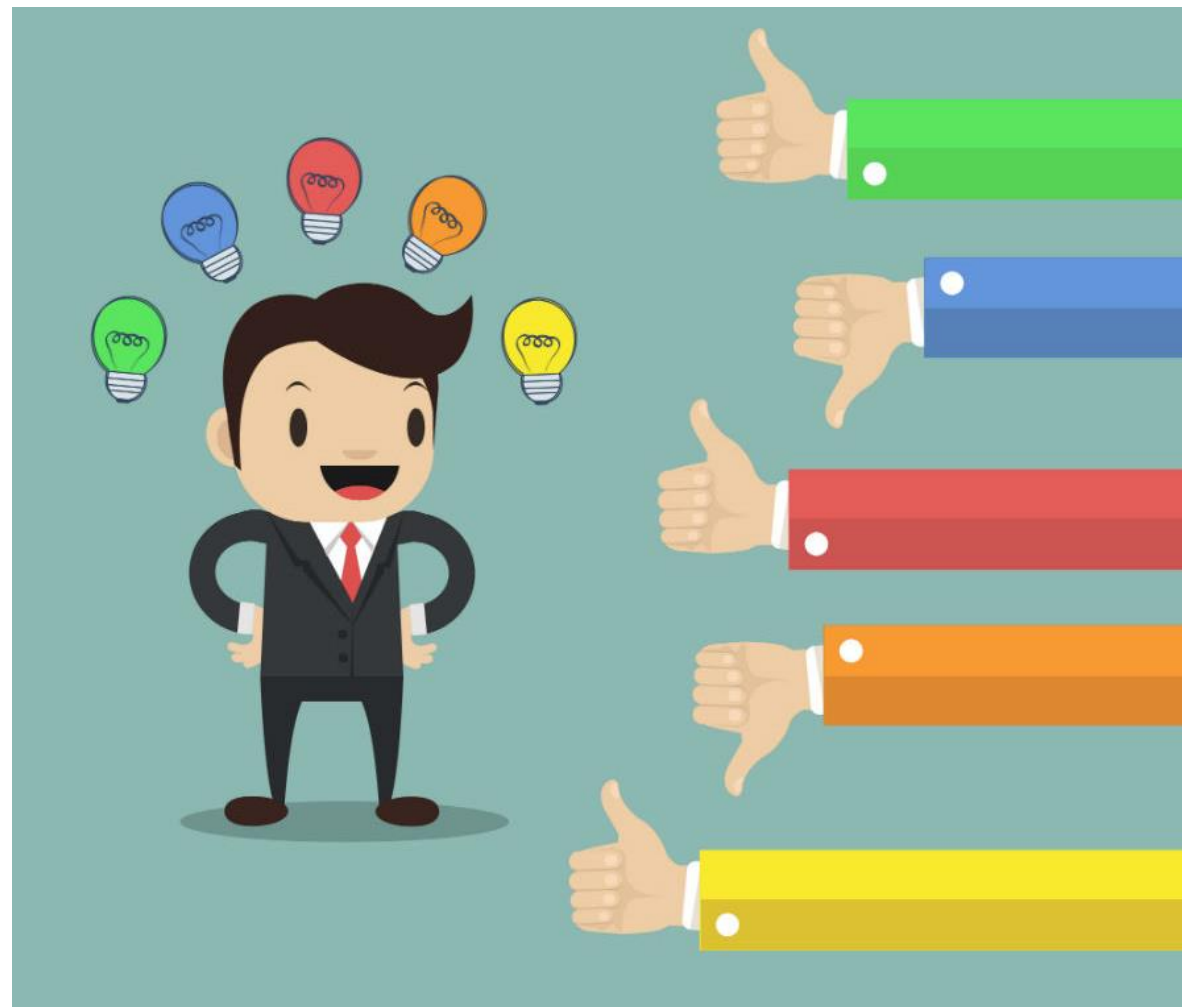
Оценяване

- (Онлайн) Тестове
- Писмени задания
- Казуси
- Оценяване на
групова работа



Обратна връзка

- Резултати
- Коментари
- Оценки
- Достъп до разработки и резултати на други студенти
- Примерни разработки



MOODLE

Потребители и роли



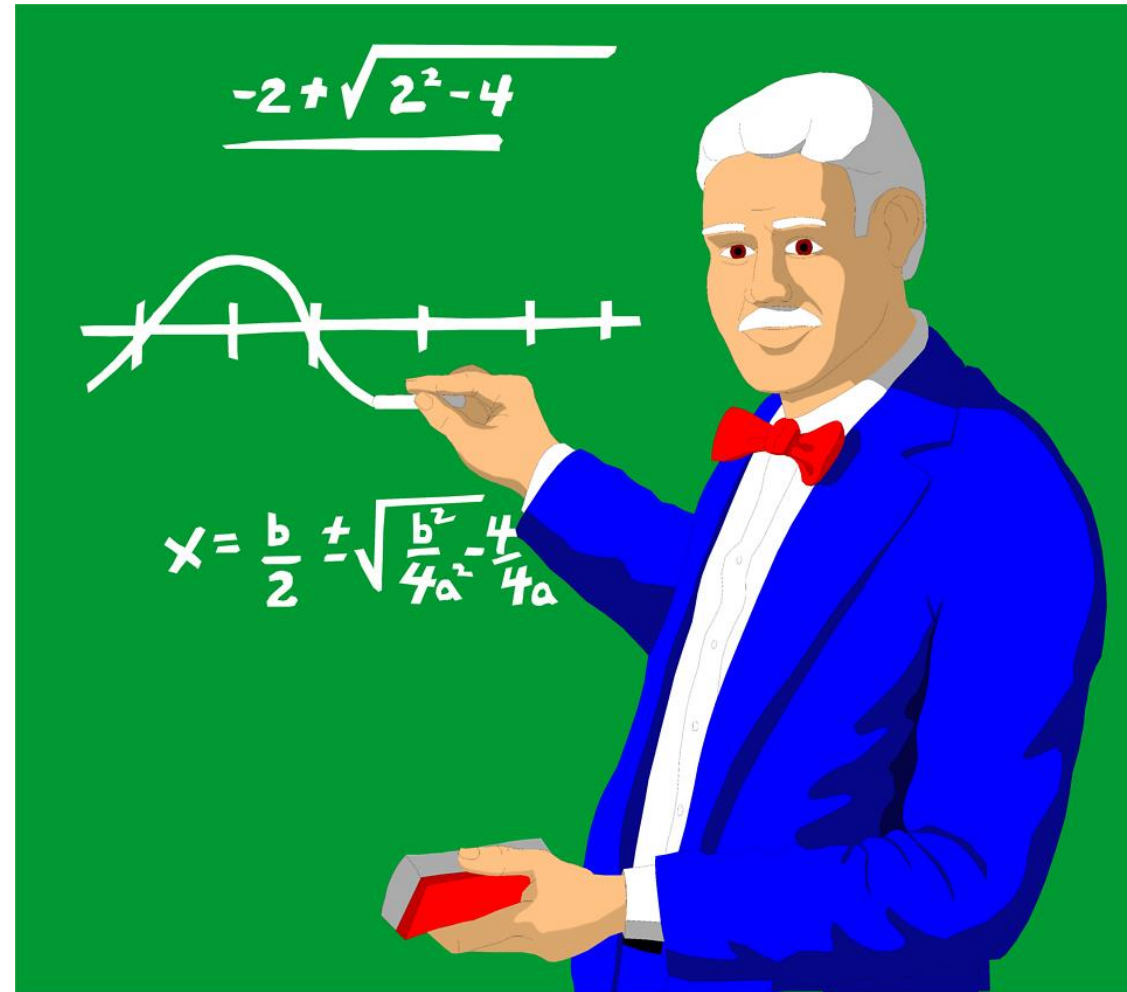
Администратор

- Потребител с най-много привилегии в системата Moodle
- Има права за създаване на други акаунти (потребителски профили).



Преподавател

- Може да създава и трие курсове, ако има дадени права от администратор
- Може да записва и отписва участници в курс
- Разработва курса в платформата
- Има права за боравене с МНОГОТО възможности на системата.



Студент

- Може да влиза в курсове, предоставени от преподавателя и да ги ползва свободно
- Може да:
 - чете материали и преглежда ресурси
 - изпълнява задания
 - изпълнява тестове
 - отговаря на анкети и проучвания
 - участва в списване на wiki
 - ползва предоставените интернет връзки
 - и т.н.



Гост

- Обикновено не може да вижда курсовете, които са видими за тип потребители с повече права
- В случаите, когато може да влиза в курсовете – няма права за редакция
- Може да изтегля учебни ресурси
- Не може да участва в дейности и да вижда резултати



MOODLE Статистика



Moodle в числа

- 106 756 регистрирани сайта
- 227 държави
- 18 871 486+ курса
- 157 235 432+ потребителя
- 167 441 392+ ресурси
- 1 668 210 993+ тестови въпроси

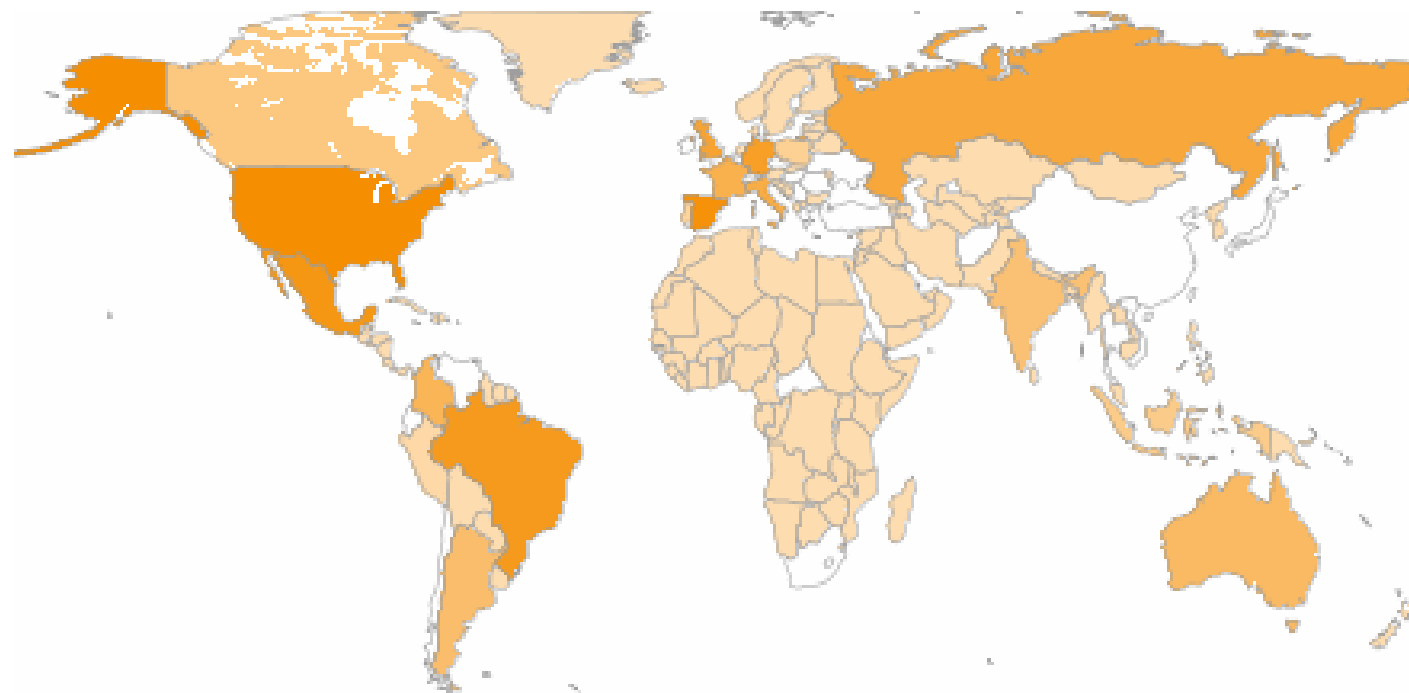


Източник: <https://moodle.net/stats/?lang=bg>



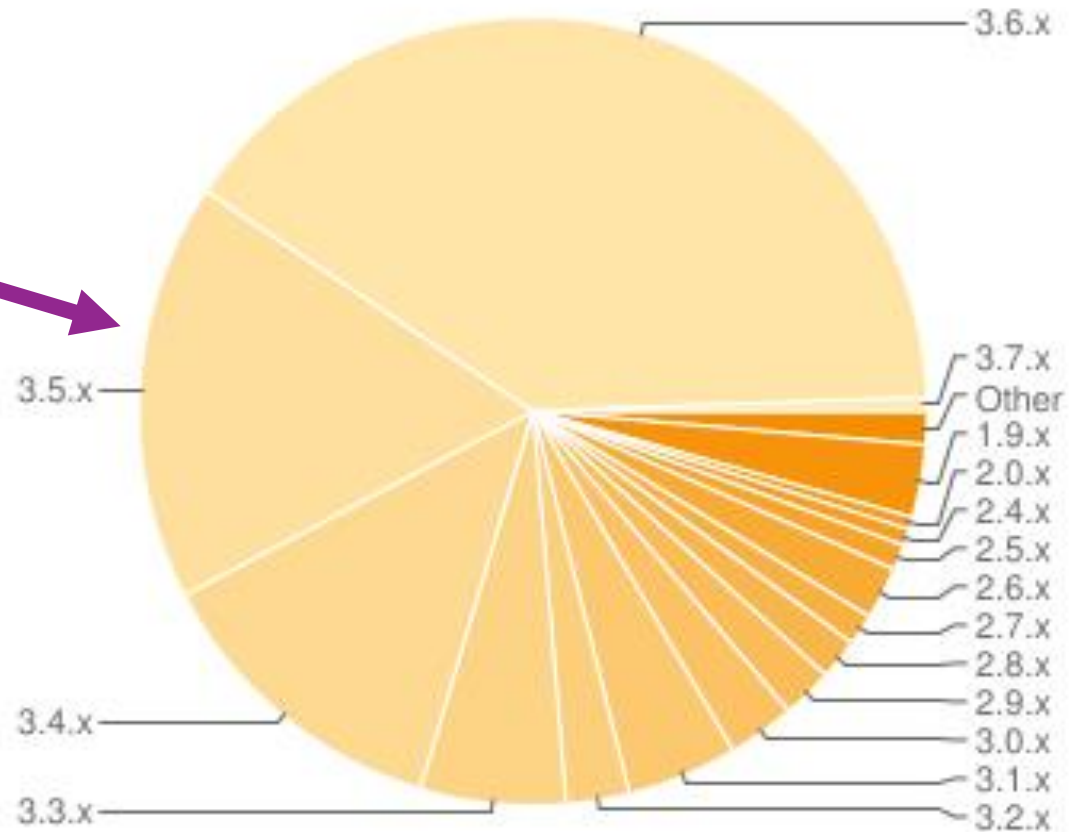
Топ 10 на страните по най-голям брой Moodle регистрации

Съединени Американски Щати	9,305
Испания	8,346
Мексико	5,237
Бразилия	4,200
Германия	3,601
Великобритания	3,371
Русия	2,986
Италия	2,903
Франция	2,510
Колумбия	2,344



Използвани версии на Moodle

ФМИ-Moodle
(learn.fmi.uni-sofia.bg)



Moodle в университети в България

- Софийски университет „Св. Климент Охридски“ - <https://elearn.uni-sofia.bg/>
- Университет за национално и световно стопанство - <http://moodle.unwe.bg/>
- Нов български университет - <https://e-edu.nbu.bg/>
- Бургаски свободен университет - <https://moodle.bfu.bg/>



Moodle в университети в Европа

- University of Cambridge - <https://www.student-systems.admin.cam.ac.uk/moodle>
- University of Essex - <https://moodle.essex.ac.uk/>
- University of Nottingham - <https://www.nottingham.ac.uk/student-services/services/moodle.aspx>
- University of Luxembourg - https://wwen.uni.lu/students/useful_information_from_a_to_z/moodle
- University of Portsmouth - <http://www2.port.ac.uk/departments/services/dcqe/Enhancingyourteachingwithtechnology/Technologywecanadviseon/moodle/>
- University of Kent - <https://www.kent.ac.uk/elearning/moodle/>
- Dublin City University - <https://2013.moodle-archive.dcu.ie/>



Moodle – добри практики в Dublin City University



СОФИЙСКИ УНИВЕРСИТЕТ "СВ. КЛИМЕНТ ОХРИДСКИ"



УСПЕШНА РАБОТА В КУРСА!

Нашият екип е до вас!

